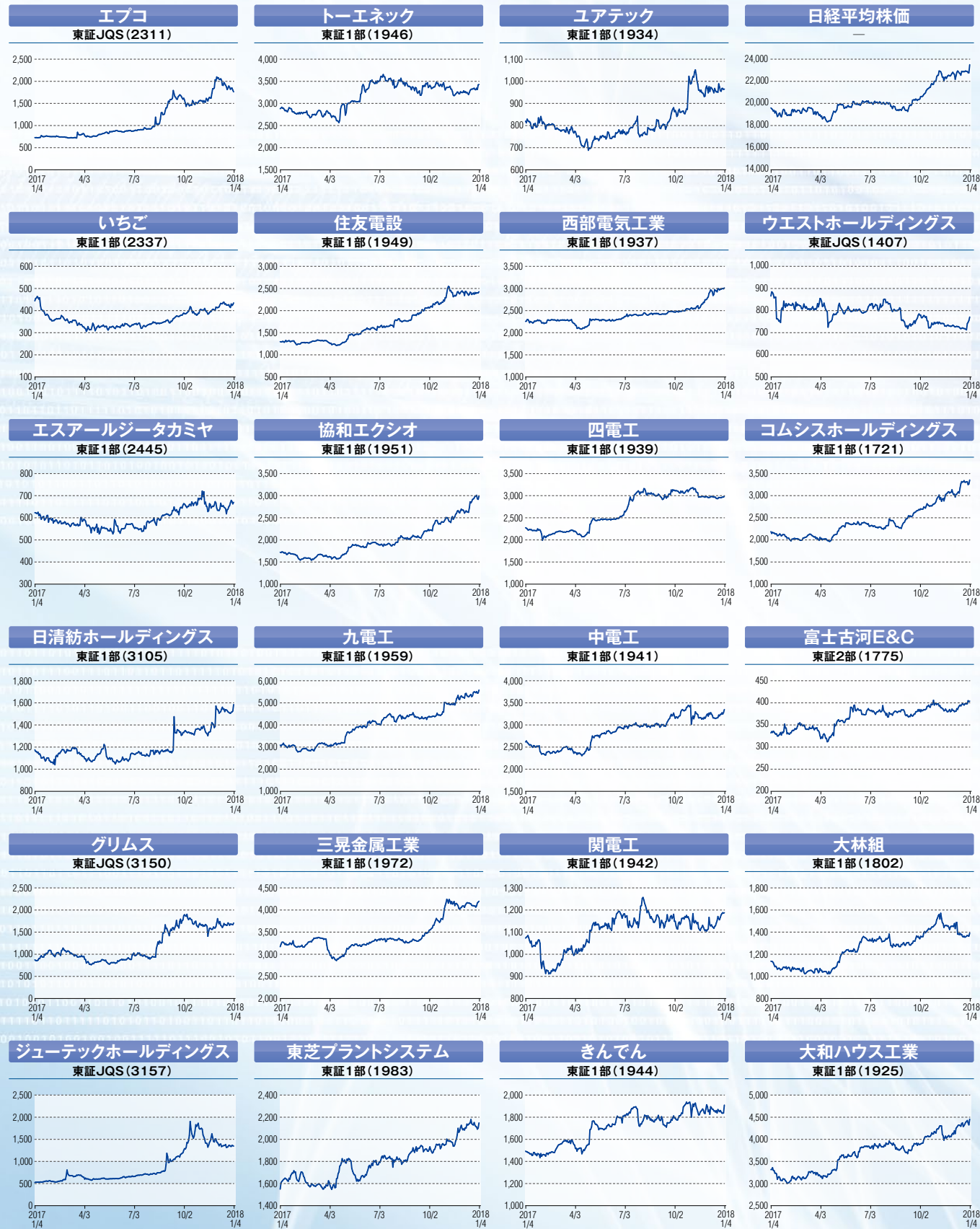


data 4 国内企業株価一覧(2017年1月4日~2018年1月4日)



※単位:円、調整後終値



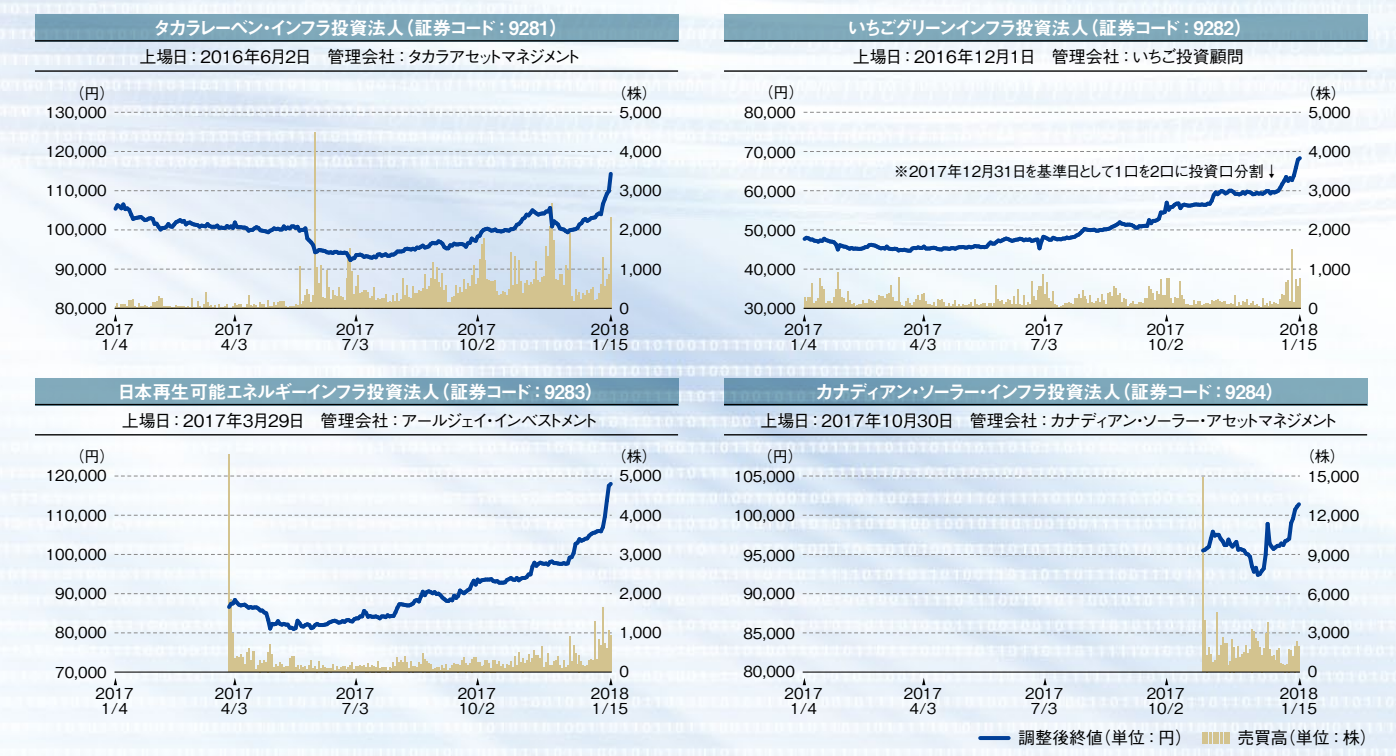
data 1 世界市況データ(ポリシリコン、ウエハ、セル、モジュールスポット価格)

(単位:米ドル)

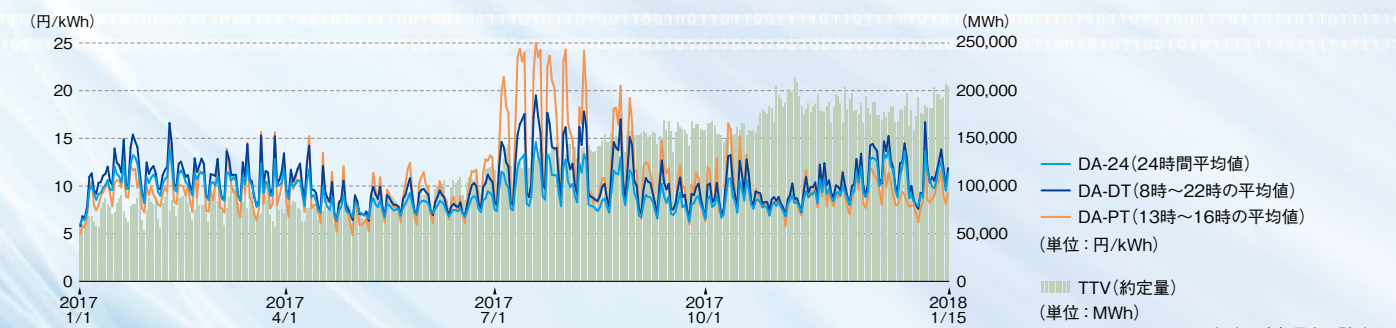
種別	平均価格	下限	上限	トレンド
ポリシリコン(kg当たり)	16.21	11.00	~ 20.60	↘ 2.6%
ウエハ	多結晶シリコンウエハ(156mm角)(枚)	0.63	0.58 ~ 0.69	↘ 1.2%
	単結晶シリコンウエハ(156mm角)(枚)	0.70	0.67 ~ 0.77	↘ 1.8%
セル	W当たり	0.22	0.19 ~ 0.24	↗ 0.9%
	PERC型(W当たり)	0.23	0.21 ~ 0.27	↘ 4.0%
	多結晶型(156mm角)(枚)	0.89	0.81 ~ 1.10	↘ 1.0%
モジュール(W当たり)	単結晶型(156mm角)(枚)	0.97	0.91 ~ 1.39	↘ 3.0%
	結晶型	0.35	0.28 ~ 0.41	↘ 0.2%
	PERC型	0.38	0.32 ~ 0.55	↘ 1.4%
薄膜型	0.33	0.29 ~ 0.42	↘ 0.6%	

(1月現在) ※PVinsight、EnergyTrend及びPVeye独自取材によって算出

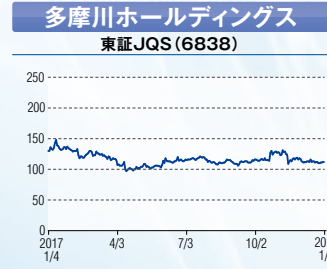
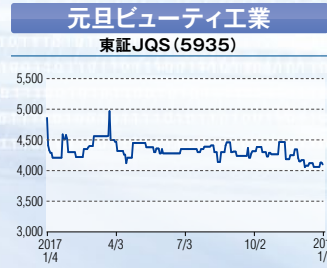
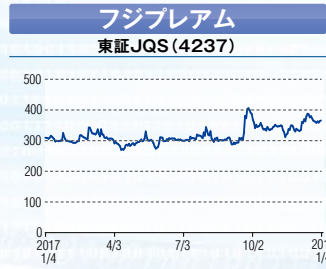
data 2 東証インフラファンド市場における上場銘柄の株価推移



data 3 日本卸電力取引所におけるスポット市場の平均取引価格推移



出所:日本卸電力取引所



※単位:円、調整後終値