

data 1 世界市況データ(ポリシリコン、ウエハ、セル、モジュールスポット価格)

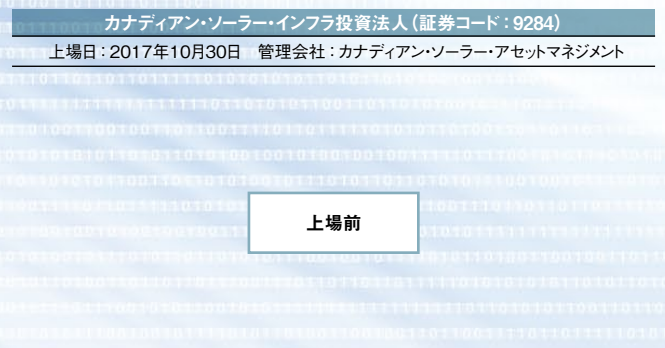
(単位:米ドル)

種別	平均価格	下限	上限	トレンド
ポリシリコン(kg当たり)	16.28	10.50	~ 19.50	↗ 0.2%
ウエハ	多結晶シリコンウエハ(156mm角)(枚)	0.66	0.58 ~ 0.72	↘ 2.2%
	単結晶シリコンウエハ(156mm角)(枚)	0.79	0.74 ~ 0.84	↘ 0.4%
セル	W当たり	0.22	0.20 ~ 0.27	↘ 1.6%
	PERC型(W当たり)	0.27	0.23 ~ 0.33	↘ 4.0%
	多結晶型(156mm角)(枚)	0.92	0.85 ~ 1.14	↘ 2.9%
	単結晶型(156mm角)(枚)	1.04	0.96 ~ 1.59	↘ 4.1%
モジュール(W当たり)	結晶型	0.36	0.28 ~ 0.42	↘ 0.7%
	薄膜型	0.34	0.29 ~ 0.42	↘ 0.5%

(10月現在)

※PVInsight、EnergyTrend及びPVeye独自取材によって算出

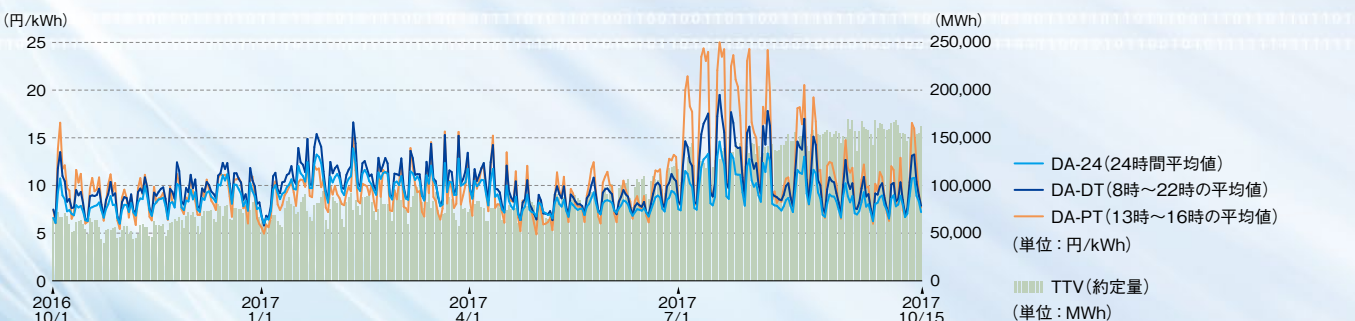
data 2 東証インフラファンド市場における上場銘柄の株価推移



上場前

— 調整後終値(単位:円) ■ 売買高(単位:株)

data 3 日本卸電力取引所におけるスポット市場の平均取引価格推移



出所:日本卸電力取引所