

data3 2012年度(2012年4月~2013年3月)住宅用太陽光発電補助金交付決定件数

新築 (平均システム価格: 43.1万円/kW)				既築 (平均システム価格: 47.9万円/kW)				合計 (平均システム価格: 46.5万円/kW)			
順位	都道府県	件数	平均設置容量 (kW)	順位	都道府県	件数	平均設置容量 (kW)	順位	都道府県	件数	平均設置容量 (kW)
1	愛知	6,967	4.19 ³³	1	愛知	12,435	4.87 ¹⁹	1	愛知	19,402	4.63 ²⁶
2	静岡	4,711	4.40 ¹⁶	2	埼玉	10,028	4.35 ⁴¹	2	埼玉	14,518	4.26 ⁴²
3	埼玉	4,490	4.07 ⁴⁰	3	福岡	9,473	4.90 ¹⁴	3	東京	12,666	4.18 ⁴⁵
4	神奈川	4,103	3.74 ⁴⁷	4	東京	9,084	4.34 ⁴³	4	福岡	12,512	4.71 ¹⁸
5	東京	3,582	3.77 ⁴⁶	5	大阪	8,848	4.25 ⁴⁶	5	神奈川	12,334	3.98 ⁴⁷
6	千葉	3,474	4.04 ⁴¹	6	神奈川	8,231	4.10 ⁴⁷	6	静岡	11,972	4.64 ²⁴
7	兵庫	3,241	3.94 ⁴²	7	千葉	8,153	4.35 ⁴¹	7	大阪	11,861	4.15 ⁴⁶
8	茨城	3,221	4.20 ³¹	8	兵庫	7,768	4.53 ³⁷	8	千葉	11,627	4.26 ⁴²
9	福岡	3,039	4.14 ³⁸	9	静岡	7,261	4.79 ²²	9	兵庫	11,009	4.36 ⁴¹
10	大阪	3,013	3.87 ⁴⁴	10	長野	6,711	4.89 ¹⁷	10	茨城	9,366	4.48 ³⁶
11	宮城	2,454	4.21 ³⁰	11	広島	6,178	4.78 ²⁵	11	長野	9,070	4.73 ¹⁶
12	栃木	2,390	4.18 ³⁶	12	茨城	6,145	4.63 ³³	12	広島	7,879	4.64 ²⁴
13	長野	2,359	4.27 ²⁵	13	群馬	5,635	4.61 ³⁵	13	群馬	7,719	4.50 ³⁴
14	群馬	2,084	4.19 ³²	14	栃木	5,294	4.78 ²⁵	14	栃木	7,684	4.59 ²⁸
15	福島	2,049	4.29 ²³	15	岡山	5,282	4.99 ¹⁰	15	岡山	7,076	4.82 ¹²
16	岐阜	2,006	4.43 ¹⁴	16	熊本	4,626	5.14 ⁸	16	岐阜	6,629	4.76 ¹⁵
17	三重	1,875	4.35 ¹⁹	17	岐阜	4,623	4.89 ¹⁷	17	熊本	5,975	4.98 ⁹
18	岡山	1,794	4.31 ²¹	18	鹿児島	4,248	5.32 ⁴	18	宮城	5,934	4.41 ³⁹
19	広島	1,701	4.14 ³⁸	19	宮崎	3,943	5.22 ⁶	19	三重	5,646	4.70 ¹⁹
20	滋賀	1,408	4.27 ²⁵	20	三重	3,771	4.87 ¹⁹	20	鹿児島	5,415	5.14 ⁴
21	熊本	1,349	4.43 ¹⁴	21	京都	3,691	4.36 ⁴⁰	21	福島	5,239	4.68 ²⁰
22	鹿児島	1,167	4.45 ¹³	22	宮城	3,480	4.55 ³⁶	22	滋賀	4,805	4.52 ³²
23	愛媛	1,127	4.19 ³²	23	滋賀	3,397	4.63 ³³	23	宮崎	4,753	5.07 ⁵
24	山口	1,106	4.27 ²⁵	24	愛媛	3,242	4.70 ³⁰	24	京都	4,691	4.25 ⁴⁴
25	京都	1,000	3.85 ⁴⁵	25	山口	3,213	4.79 ²²	25	愛媛	4,369	4.57 ³⁰
26	大分	999	4.38 ¹⁷	26	福島	3,190	4.94 ¹³	26	山口	4,319	4.65 ²²
27	北海道	985	4.51 ⁹	27	北海道	3,163	5.69 ²	27	北海道	4,148	5.41 ²
28	奈良	952	4.22 ²⁹	28	長崎	3,120	5.13 ⁹	28	大分	4,018	5.02 ⁷
29	山梨	866	4.47 ¹¹	29	大分	3,019	5.23 ⁵	29	長崎	3,982	5.03 ⁶
30	長崎	862	4.64 ⁶	30	奈良	2,966	4.67 ³²	30	奈良	3,918	4.56 ³¹
31	宮崎	810	4.36 ¹⁸	31	沖縄	2,822	6.30 ¹	31	山梨	3,640	4.80 ¹³
32	和歌山	805	4.30 ²²	32	佐賀	2,792	5.15 ⁷	32	佐賀	3,548	5.00 ⁸
33	岩手	783	4.29 ²³	33	山梨	2,774	4.90 ¹⁴	33	沖縄	3,232	6.17 ¹
34	佐賀	756	4.46 ¹²	34	香川	2,488	4.90 ¹⁴	34	香川	3,226	4.73 ¹⁶
35	香川	738	4.19 ³²	35	岩手	2,076	4.69 ³¹	35	岩手	2,859	4.58 ²⁹
36	山形	577	4.48 ¹⁰	36	和歌山	1,898	4.79 ²²	36	和歌山	2,703	4.65 ²²
37	新潟	514	4.35 ¹⁹	37	高知	1,873	4.99 ¹⁰	37	高知	2,328	4.85 ¹¹
38	高知	455	4.25 ²⁸	38	島根	1,645	4.95 ¹²	38	島根	1,864	4.94 ¹⁰
39	石川	444	3.93 ⁴³	39	徳島	1,437	5.37 ³	39	徳島	1,839	5.20 ³
40	沖縄	410	5.22 ¹	40	鳥取	1,309	4.77 ²⁷	40	鳥取	1,549	4.79 ¹⁴
41	徳島	402	4.60 ⁷	41	富山	1,038	4.80 ²¹	41	新潟	1,480	4.40 ⁴⁰
42	富山	371	4.15 ³⁷	42	新潟	966	4.42 ³⁹	42	富山	1,409	4.63 ²⁶
43	青森	333	4.82 ⁵	43	石川	962	4.77 ²⁷	43	石川	1,406	4.51 ³³
44	福井	292	4.55 ⁸	44	青森	938	4.30 ⁴⁴	44	青森	1,271	4.44 ³⁸
45	秋田	245	4.98 ²	45	福井	801	4.73 ²⁹	45	山形	1,266	4.50 ³⁴
46	鳥取	240	4.90 ³	46	山形	689	4.51 ³⁸	46	福井	1,093	4.68 ²⁰
47	島根	219	4.86 ⁴	47	秋田	557	4.26 ⁴⁵	47	秋田	802	4.48 ³⁶
合計		78,768	(平均 4.19)	合計		197,283	(平均 4.75)	合計		276,051	(平均 4.59)

※丸数字は順位、太陽光発電協会資料を基に作成

data1 世界市況データ(ポリシリコン、ウエハ、セル、モジュールスポット価格)

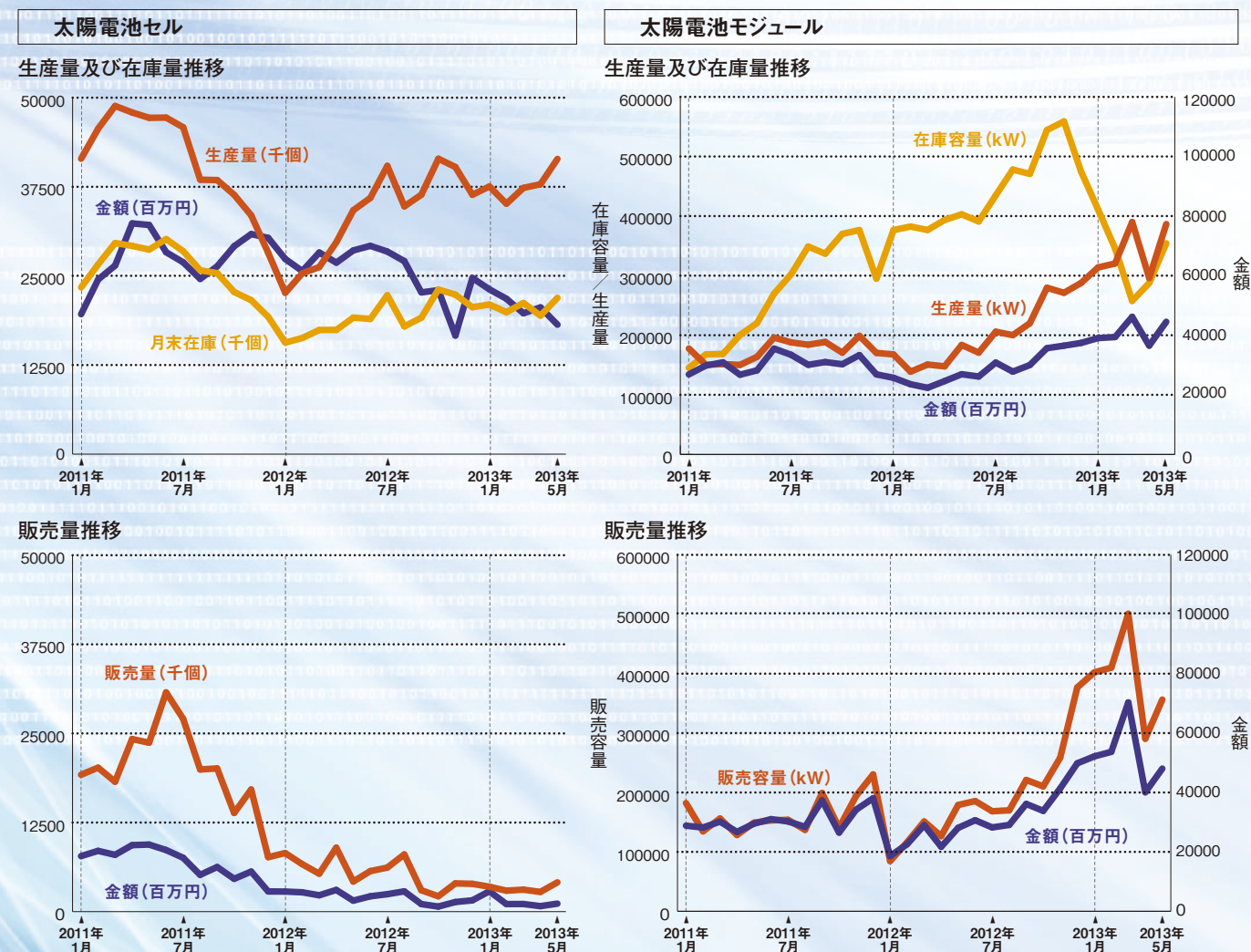
(単位:米ドル)

種別	平均価格	下限	上限	トレンド	
ポリシリコン(kg当たり)	16.52	14.50	18.50	↗ 1.2%	
ウエハ	多結晶シリコンウエハ(156mm角)(枚)	0.872	0.80	1.05	↘ 0.4%
	W当たり	0.218	0.20	0.26	
	単結晶シリコンウエハ(156mm角)(枚)	1.224	1.13	1.55	↘ 0.8%
W当たり	0.306	0.28	0.39		
セル	W当たり	0.406	0.35	0.51	↘ 2.8%
	多結晶型(156mm角)(枚)	1.677	1.43	2.25	↘ 3.0%
	単結晶型(156mm角)(枚)	2.067	1.61	2.70	↘ 2.7%
モジュール(W当たり)	結晶型	0.701	0.55	1.00	↘ 2.1%
	薄膜型	0.625	0.49	0.94	↘ 2.0%

(7月現在)

※PVinsight、EnergyTrend及びPVeye独自取材によって算出

data2 太陽電池モジュール及びセルの国内生産量・販売量・在庫推移



※経済産業省生産動態統計より